

# Guía de síntomas y daños de la roya del cafeto (*Hemileia vastatrix*)



GOBIERNO DE  
**MÉXICO**

**AGRICULTURA**  
SECRETARÍA DE AGRICULTURA Y DESARROLLO RURAL



**SENASICA**  
SERVICIO NACIONAL DE SANIDAD,  
INOCUIDAD Y CALIDAD AGROALIMENTARIA

# Roya del cafeto (*Hemileia vastatrix*)

## Roya del Cafeto

Agente causal: ***Hemileia vastatrix* Berkeley & Broome**

Tipo de organismo: **hongo**

● Órganos de la planta afectados

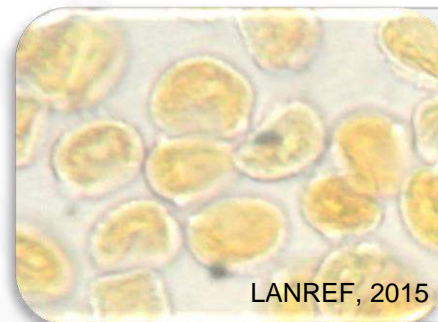
---

❖ Hojas

● Síntomas y daños

---

- ❖ En el envés de las hojas se observan lesiones de tamaño variable color amarillo (uredosporas), cuando las lesiones son viejas se necrosan y la esporulación continua.
- ❖ Ocasiona reducción en rendimiento y en incidencias mayores al 60% causan defoliación.



LANREF, 2015

Uredosporas de la roya del café.

● Fase fenológica que afecta

---

❖ Todas las etapas fenológicas.



Brotación



Floración



Fruto:  
Amarre



Fruto:  
lechoso



Fruto:  
consistente



Fruto:  
maduro

● Dispersión

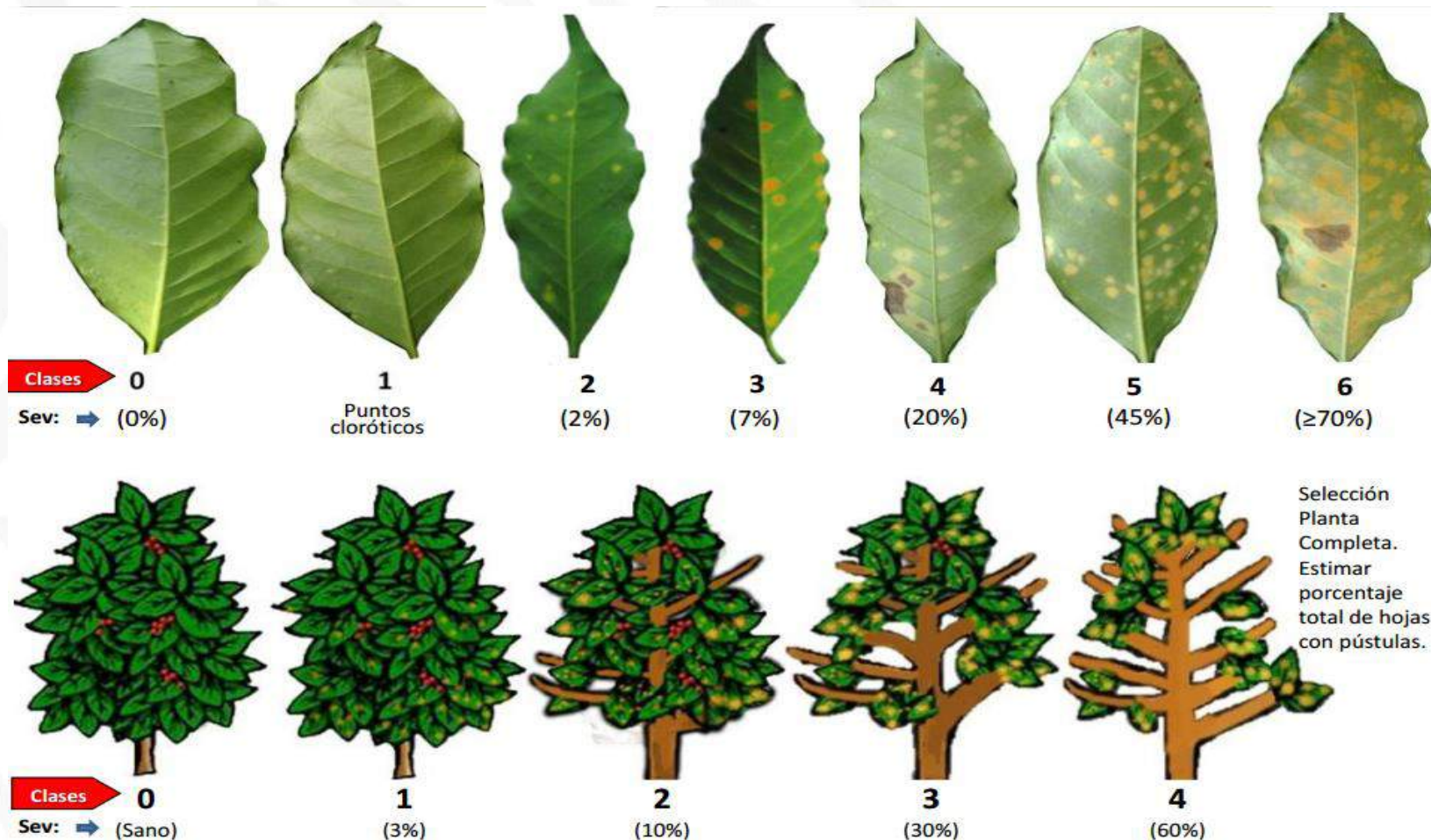
---

LANREF, 2015.

- ❖ La dispersión local de uredosporas es favorecida por el salpique de la lluvia.
- ❖ A grandes distancias el viento juega el rol más importante en las regiones productoras de café.

# Roya del cafeto (*Hemileia vastatrix*)

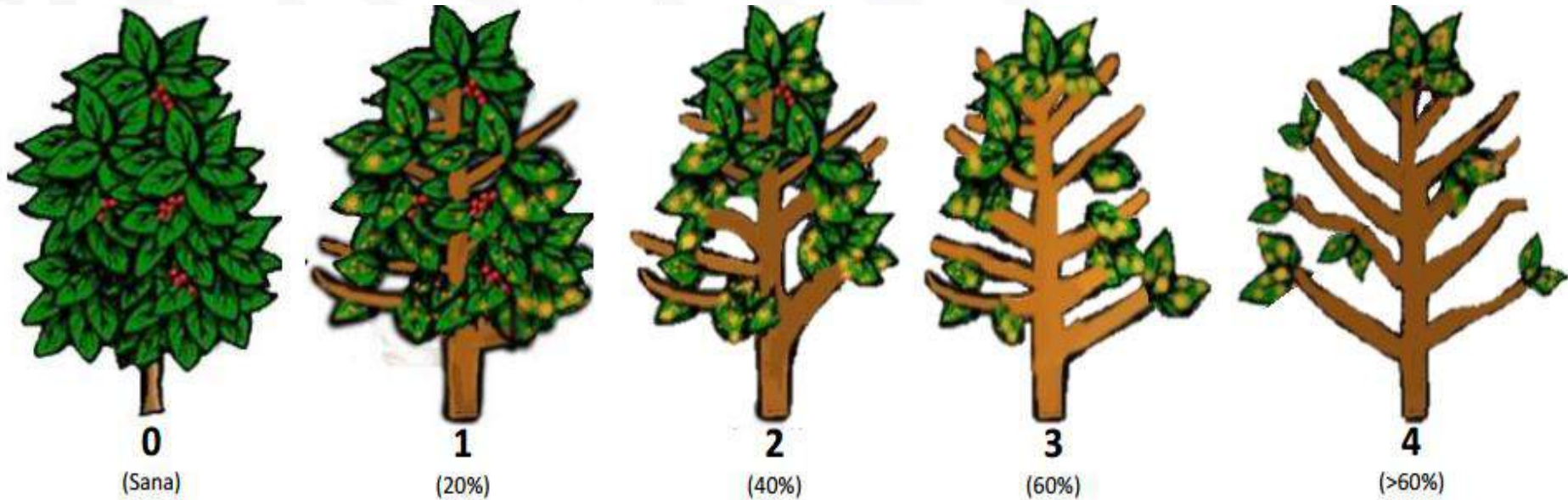
## Severidad en hoja y planta



LANREF-SENASICA, 2013

# Roya del cafeto (*Hemileia vastatrix*)

## Porcentaje de Defoliación



LANREF-SENASICA, 2013

# Roya del cafeto (*Hemileia vastatrix*)

## Daños y Síntomas



Lesiones amarillas y de color café en el haz de las hojas por alta intensidad de daño.



Defoliación asociada a niveles altos de severidad en plantas de cafeto.



## Roya del cafeto (*Hemileia vastatrix*)

### Daños y Síntomas



Carvalho, 2011

Uredosporas de la roya del café,  
en el envés de la hoja.

Enfermedad avanzada; se  
observan manchas cafés en el haz  
de las hojas.



CESVVER, 2015

## Fuentes consultadas

- CESVVER.** 2019. Roya del cafeto (*Hemileia vastatrix*). En línea: <http://www.cesvver.org.mx/roya-del-cafe-hemileia-vastatrix/> Fecha de consulta: abril de 2019.
- Corrêa M.** 2019. Red Catucaí Coffee, a variety of COFFEA ARABICA - Matipó City - Minas Gerais State – Brazil. En línea: <https://commons.wikimedia.org/wiki/File:CoffeeCatucaí.jpg> Fecha de consulta: abril de 2019.
- Orange Country,** 2010. Caffeinated concoctions. En línea: [http://www.coorgexperiences.orangecounty.in/caffeinated-concoctions/#.VVuQhrl\\_NBd](http://www.coorgexperiences.orangecounty.in/caffeinated-concoctions/#.VVuQhrl_NBd) Fecha de consulta: abril de 2019.
- Carvalho C. R.,** Fernandes R. C., Mendes A. G., Barreto R. W., Evans H. C. 2011. Cryptosexuality and the Genetic Diversity Paradox in Coffea Rust, *Hemileia vastatrix*. Plos ONE 6(11): En línea: <https://doi.org/10.1371/journal.pone.0026387> Fecha de consulta: abril de 2019.
- LANREF.** 2015. Laboratorio Nacional de Referencia Epidemiológica Fitosanitaria. En línea: <http://www.royacafe.lanref.org.mx/index.php> Fecha de consulta: abril de 2019.
- LANREF-SENASICA,** 2013. pvf-cafeto. En línea: <http://www.royacafe.lanref.org.mx/#> Fecha de consulta: abril de 2019.
- The American Phytopathology of American, S/A.** Some Insights on Coffea Leaf Rust (*Hemileia vastatrix*). En línea: <http://www.scaa.org/chronicle/2013/02/15/some-insights-on-coffee-leaf-rust-hemileia-vastatrix/>. Fecha de consulta: mayo de 2019.
- CESVVER.** 2015. COMITE ESTATAL DE SANIDAD VEGETAL DE VERACRUZ. MANEJO FITOSANITARIO Y VIGILANCIA DE PLAGAS DEL CAFETO. INFORME MENSUAL MAYO 2015. En línea: <http://www.cesvver.org.mx/wp-content/uploads/INFORME-MENSUAL-MAYO-2015-ROYA-DEL-CAFE.pdf>: mayo 2019

Informes con el Comité de Sanidad Vegetal de su estado o directamente a Emergencia fitosanitaria del Programa de Vigilancia Epidemiológica Fitosanitaria (PVEF) al teléfono 01 (800) 987 9879 o al correo electrónico: **[alerta.fitosanitaria@senasica.gob.mx](mailto:alerta.fitosanitaria@senasica.gob.mx)**

Para mayor información consultar las páginas:

[www.gob.mx/agricultura](http://www.gob.mx/agricultura)

[www.gob.mx/senasica](http://www.gob.mx/senasica)



**AGRICULTURA**

SECRETARÍA DE AGRICULTURA Y DESARROLLO RURAL



**SENASICA**

SERVICIO NACIONAL DE SANIDAD,  
INOCUIDAD Y CALIDAD AGROALIMENTARIA



**GOBIERNO DE  
MÉXICO**



**Agosto de 2019**